



รหัส : TGN-SCTA002

# อุ๊โงกโงก

ชิงเต่า · จ้อป้อ · จั๋นนาน

เที่ยวครบ 3 เมือง โฮลท์จัดเต็ม

เที่ยวครบ  
จบทุกโฮลท์

ไม่  
มีวันอิสระ

9  
คาร์ดินี  
คนออกเดินทาง

เดินทาง  
11 - 18 เม.ย. 69  
\*\* วันสงกรานต์ \*\*

ล่องเรือชมแสงไฟอ่าวฟูซาน

บ่อน้ำพุเป่ากู่

สวนจงซาน

พิพิธภัณฑ์เบียร์ชิงเต่า

ราคาเพียง

# 33,990.-

เก็บทุกโฮลท์! เช็คอินทุกแลนด์มาร์ก! อาหารจัดเต็ม  
พักโรงแรม 4 ดาว เที่ยวสนุก

山东航空公司  
SHANDONG AIRLINES

น้ำหนักกระเป๋า  
23Kg.

พักรับรอง  
4 ดาว

อาหาร  
17 มื้อ

มหัศจรรย์ซานตง...เมืองทะเลสวยระดับโลก

8 วัน | 5 คืน

# ชิงเต่า

**ชิงเต่า · จี๋ป๋อ · จี๋หนาน**  
**เที่ยวครบ 3 เมือง ไฮไลท์จัดเต็ม**



山东航空公司  
 SHANDONG  
 AIRLINES

FLIGHT : SC4080

FLIGHT : SC8075

BKK 02.50 → TAO 08.25

TNA 21.35 → BKK 01.25+1

ขาไป

ขากลับ

วันที่	รายการ	อาหาร			โรงแรม
		เช้า	กลางวัน	เย็น	
1	กรุงเทพฯ (สนามบินสุวรรณภูมิ) นัดหมายที่สนามบิน เวลา 23.25 น.	✗	✗	✗	
2	สนามบินสุวรรณภูมิ SC4080 BKK-TAO (0250 – 08.25) สนามบินนานาชาติชิงเต่า เจียวตง · เมืองชิงเต่า · สวนจงซาน · กระเช้าไท่ผิง · พิพิธภัณฑ์นั้ยริชิงเต่า · ถนนคนเดินไท่ตง	✗	🍴	🍴	Holiday Inn Express หรือเทียบเท่าระดับ 4 ดาว
3	สะพานจันเจียว · โบสถ์คริสต์ St.Micheal (ชมภายนอก) ถนนคนเดินจงซาน · เกาะต้าเป่า · สวนซินหัว (รวมค่าเข้าหอชมวิว) · ถนนหลงเจียง · จัตุรัส 54 · ล่องเรือชมแสงไฟอ่าวฟูซาน	🍴	🍴	🍴	Holiday Inn Express หรือเทียบเท่าระดับ 4 ดาว
4	อุทยานเหลาซาน · พระราชวังไท่ซิง · พิพิธภัณฑ์เมืองชิงเต่า · ชาจื่อฮั่ว	🍴	🍴	🍴	Holiday Inn Express หรือเทียบเท่าระดับ 4 ดาว
5	ปาต้ากวน · เมืองจี๋ป๋อ · ตลาดปาต้าจั่วย · หอชมวิวไห่ไต่	🍴	🍴	🍴	Holiday Inn Express หรือเทียบเท่าระดับ 4 ดาว
6	พิพิธภัณฑ์เครื่องเคลือบสี · เมืองจี๋หนาน · เมืองโบราณหมิงสุ่ย	🍴	🍴	🍴	Holiday Inn Express หรือเทียบเท่าระดับ 4 ดาว
7	บ่อน้ำพุเป่ากู่ · ทะเลสาบต้าหมิง (ไม่รวมเรือ) · ถนนคนเดินคู่สุ่ยถึง · สนามบินจี๋หนานเหยาเจียง SC8075 TNA - BKK (21.35 – 01.25+1) · สนามบินสุวรรณภูมิ	🍴	🍴	🍴	
8	เวลา 01.25 น. เดินทางถึงสุวรรณภูมิโดยสวัสดิภาพ	✗	✗	✗	

โปรแกรมอาจมีการสลับวันหรือเปลี่ยนแปลงไปตามความเหมาะสม ทั้งนี้ทางบริษัทจะคำนึงถึงประโยชน์และความปลอดภัยของทุกท่านเป็นหลักสำคัญ

# อัตราค่าบริการและเงื่อนไขรายการท่องเที่ยว

## มหัศจรรย์ซานตง ซิงเต่า จี๋ป้อ จี๋หนาน 8 วัน 5 คืน (SC)

วันเดินทาง	ราคาทัวร์ผู้ใหญ่/ท่าน พักห้องละ 2-3 ท่าน	ราคาทัวร์ เด็กอายุ 2-18 ปี หรือหนังสือเดินทางต่างชาติ	ราคาทัวร์/ท่าน ไม่รวมตั๋วเครื่องบิน	ราคา ห้องพักเดี่ยว
11 - 18 เมษายน 2569 ** วันสงกรานต์ **	33,990	33,990	19,990	7,000

อัตรานี้  ยังไม่รวม ค่าทิปคนขับรถ มัคคุเทศก์ท้องถิ่น และ  
หัวหน้าทัวร์ ท่านละ 2,000 บาท/ทริป/ลูกทัวร์ 1 ท่าน

ราคาสำหรับ INFANT อายุไม่เกิน 2 ปี ณ  
วันเดินทางกลับ ท่านละ 10,000 บาท  
อัตรานี้รวมรายการทัวร์ และตั๋วเครื่องบินแล้ว

## โปรดอ่านอย่างละเอียด :

- เนื่องจากห้องพักของโรงแรมในประเทศจีนนั้น มีห้องพักประเภท DOUBLE BED (DBL) ค่อนข้างจำกัด หากลูกค้ามีความประสงค์จะพักห้องประเภทนี้ กรุณาแจ้งเจ้าหน้าที่ล่วงหน้าก่อนทำการจองเท่านั้น
- บริษัทฯ จะยึดประเภทห้องพักตามใบจองจากบริษัทเอเจนซีที่ท่านทำการจองทัวร์มาเท่านั้น หากมีการปรับเปลี่ยนห้องพักในระยะเวลาใกล้วันเดินทาง บริษัทฯ ขอสงวนสิทธิ์เปลี่ยนแปลงประเภทห้องพัก หรือเรียกเก็บค่าใช้จ่ายเพิ่มเติม
- **จองทัวร์พร้อมชำระเงินมัดจำ ท่านละ 10,000 บาท / ท่าน / วันหยุดยาว 15,000 บาท / ท่าน ส่วนที่เหลือชำระทันทีก่อนการเดินทางไม่น้อยกว่า 31 วัน มิฉะนั้นถือว่าท่านทำการยกเลิกการเดินทางโดยอัตโนมัติ (ช่วงวันหยุดยาวหรือวันหยุดเทศกาล ควรชำระก่อนเดินทางไม่น้อยกว่า 35 วัน) หรือ ราคาทัวร์พิเศษต้องชำระค่าทัวร์เต็มจำนวน 100% เท่านั้น**
- โรงแรมที่ระบุในรายการทัวร์เป็นเพียงโรงแรมที่นำเสนอเบื้องต้นเท่านั้น ซึ่งอาจมีการเปลี่ยนแปลง แต่โรงแรมที่เข้าพักจะเป็นระดับเดียวกันตามมาตรฐานโรงแรมประเทศจีน
- ท่านที่ต้องออกบัตรโดยสารภายในประเทศ (ตัวเครื่องบิน, รถทัวร์, รถไฟ) กรุณาสอบถามเจ้าหน้าที่ทุกครั้งก่อนทำการออกบัตรโดยสาร เนื่องจากสายการบินอาจมีการปรับเปลี่ยนไฟล์ทหรือเวลาบินโดยไม่แจ้งล่วงหน้า การแนะนำจากเจ้าหน้าที่เป็นเพียงคำแนะนำเท่านั้น
- โปรแกรมที่มีการเดินทางด้วยรถไฟความเร็วสูง อาจมีการสลับปรับเปลี่ยนสถานีต้นทางหรือปลายทาง หากตัวรถไฟรอบที่ระบุในโปรแกรมเต็มหรือไม่สามารถจองได้ กรณีเปลี่ยนแปลงผู้เดินทางจะต้องทำการออกตั๋วใหม่เท่านั้น ไม่สามารถเปลี่ยนชื่อผู้เดินทางได้ทุกกรณี
- หากเป็นเที่ยวบินแบบเหมาลำ (Charter Flight) กรณียกเลิกการเดินทาง ไม่สามารถคืนค่าตัวเครื่องบินได้ทุกกรณี
- โปรแกรมทัวร์ไม่รวมค่าวีซ่า บริษัทฯ ขอสงวนสิทธิ์ไม่คืนค่าวีซ่าทุกกรณี เนื่องจากรัฐบาลไทย-จีน ประกาศยกเลิกวีซ่า (ตั้งแต่ 1 มี.ค. 67 เป็นต้นไป) หากมีการเปลี่ยนแปลงจะยึดตามเงื่อนไขท้ายรายการ
- **ข้อความสำคัญ!** พาสปอร์ตต้องมีอายุการใช้งาน **ไม่ต่ำกว่า 6 เดือน** นับจากวันที่เดินทางกลับเข้าประเทศไทย และมีหน้าว่างสำหรับลงตราประทับวีซ่า รวมทั้งประทับตราเข้า-ออกประเทศ **อย่างน้อย 2 หน้าเต็ม**

วันแรก

สนามบินสุวรรณภูมิ

📶 (-/- /-)

**23.25 น.** คณะพร้อมกันที่ **สนามบินสุวรรณภูมิ อาคารผู้โดยสารขาออก ชั้น 4 ประตู 3** เคาน์เตอร์สายการบิน **Shandong Airlines (SC)** เจ้าหน้าที่รอให้การต้อนรับและอำนวยความสะดวกในการเช็คอินให้แก่ท่าน (สัมภาระโหลดท่านละ 1 ใบ น้ำหนักไม่เกิน 23 กิโลกรัม และ สัมภาระถือขึ้นเครื่อง 1 ชิ้น ไม่เกิน 5 กิโลกรัม)

วันที่สอง

สนามบินสุวรรณภูมิ · สนามบินนานาชาติชิงเต่า เจียวตง · เมืองชิงเต่า · สวนจงซาน  
กระเช้าไต้ผิง · พิพิธภัณฑ์เบียร์ชิงเต่า · ถนนคนเดินไต้ตง

📶 (-/กลางวัน /เย็น)

**02.50 น.** ออกเดินทางสู่ **เมืองชิงเต่า ประเทศจีน** โดยเที่ยวบินที่ **SC4080**

**08.25 น.** เดินทางถึง **สนามบินนานาชาติชิงเต่า เจียวตง เมืองชิงเต่า** (เวลาของประเทศจีนเร็วกว่าไทย **1 ชั่วโมง**) หลังจากผ่านพิธีการตรวจคนเข้าเมืองแล้ว นำท่านเดินทางสู่ **สวนจงซาน (Zhongshan Park)** สวนสาธารณะขนาดใหญ่ใจกลางเมืองชิงเต่า รายล้อมด้วยต้นไม้และดอกไม้ตามฤดูกาล เป็นสถานที่พักผ่อนยอดนิยมของชาวเมือง บรรยากาศร่มรื่น เหมาะแก่การเดินเล่น ถ่ายภาพ และผ่อนคลายหลังการเดินทางไกล



นำท่านนั่ง **กระเช้าไถ่ผิง (Taiping Mountain Cable Car)** ขึ้นสู่ยอดเขาไถ่ผิงที่มี ทัศนียภาพอันงดงามของเมืองชิงเต่าและทะเลที่กว้างไกล ระหว่างทางท่านจะได้สัมผัสกับวิวภูเขาและป่าไม้เขียวขจี พร้อมเพลิดเพลินกับบรรยากาศสดชื่นและสงบ จากยอดเขา ท่านจะสามารถชมทิวทัศน์ของเมืองและทะเลได้แบบพาโนรามา โดยเฉพาะในช่วงเย็นที่พระอาทิตย์ตกดิน ทำให้การเดินทางในครั้งนี้นำไปด้วยความประทับใจและความสวยงามที่ยากจะลืม



### เที่ยง ๑๑ บริการอาหารเที่ยง ณ ภัตตาคาร

นำท่านเยี่ยมชม **พิพิธภัณฑ์เบียร์ชิงเต่า** ซึ่งตั้งอยู่ที่โรงแรมชื่อดังที่ก่อตั้งขึ้นในปี 1907 และ ยังคงดำเนินการจนถึงปัจจุบัน ที่นี่ท่านจะได้ชมอาคารเก่าที่ยังคงความงดงามของสถาปัตยกรรมฮิวส์แดง พร้อมกับนิทรรศการทางประวัติศาสตร์และอุปกรณ์การผลิตเบียร์ที่ใช้ตั้งแต่ยุคแรกเริ่ม นอกจากนี้ท่านยังได้เห็นกระบวนการผลิตเบียร์และเทคโนโลยีทันสมัยที่นำมาใช้ในปัจจุบัน และเปิดโอกาสให้ท่านได้ ชิมเบียร์ชิงเต่าสดๆระหว่างการเยี่ยมชม (**ชิมเบียร์ฟรี 2 แก้ว!**)



จากนั้นนำท่านช้อปปิ้งที่ **ถนนคนเดินไท่ตง** สถานที่ยอดนิยมในซิงเต่าที่เต็มไปด้วยชีวิตชีวาทั้งกลางวันและกลางคืน เปรียบเสมือนถนนหนานจิงของเซี่ยงไฮ้ หรือถนนหวังฝูจิ่งของปักกิ่ง ตลอดทางจะมีห้างสรรพสินค้าและร้านค้ามากมายจำหน่ายสินค้าหลากหลาย ทั้งเสื้อผ้า รองเท้า อุปกรณ์กีฬา อิเล็กทรอนิกส์ และกีฬาช้อปปิ้ง พร้อมทั้งอาหารอร่อยที่ต้องไม่พลาดชิม นอกจากนี้ยังมี Street Art สุดเก๋ให้ได้เดินชมและถ่ายรูปบริเวณกำแพงและตึกอพาร์ทเมนต์



**คำ** ๑๑ **บริการอาหารค่ำ ณ ภัตตาคาร**

นำท่านเดินทางเข้าสู่ที่พัก

**ที่พัก** 🏨 **Holiday Inn Express หรือเทียบเท่าระดับ 4 ดาว**

**วันที่สาม** สะพานจันเจียว • โบสถ์คริสต์ St.Micheal (ชมภายนอก) • ถนนคนเดินจงซาน  
เกาะต้าเป่า • สวนขึ้นห้าว (รวมค่าเข้าชมวิว) • ถนนหลงเจียง • จัตุรัส 54 • ล่องเรือชมแสง  
ไฟอ่าวฟูซาน

๑๑ (เช้า/กลางวัน/เย็น)

**เช้า** ๑๑ **บริการอาหารเช้า ณ โรงแรม**

หลังอาหารเช้าท่านนำท่านเดินทางสู่ **สะพานจันเจียว** ซึ่งเป็นสัญลักษณ์ของเมืองซิงเต่า สร้างขึ้นใน ค.ศ. 1891 สมัยราชวงศ์ชิง มีความยาว 440 เมตร 10 เมตร สุดสะพานจันเจียว ซึ่งยื่นไปยังกลางน้ำ ที่ปลายสะพานมีศาลาทรงแปดเหลี่ยมสูงสองชั้น ซึ่งเป็นเครื่องหมายการค้าที่ติดอยู่บนขวดเบียร์ซิงเต่าไปยังกลางน้ำ ที่ปลายสะพานมีศาลาทรงแปดเหลี่ยมสูงสองชั้น ซึ่งเป็นเครื่องหมายการค้าที่ติดอยู่บนขวดเบียร์ซิงเต่า



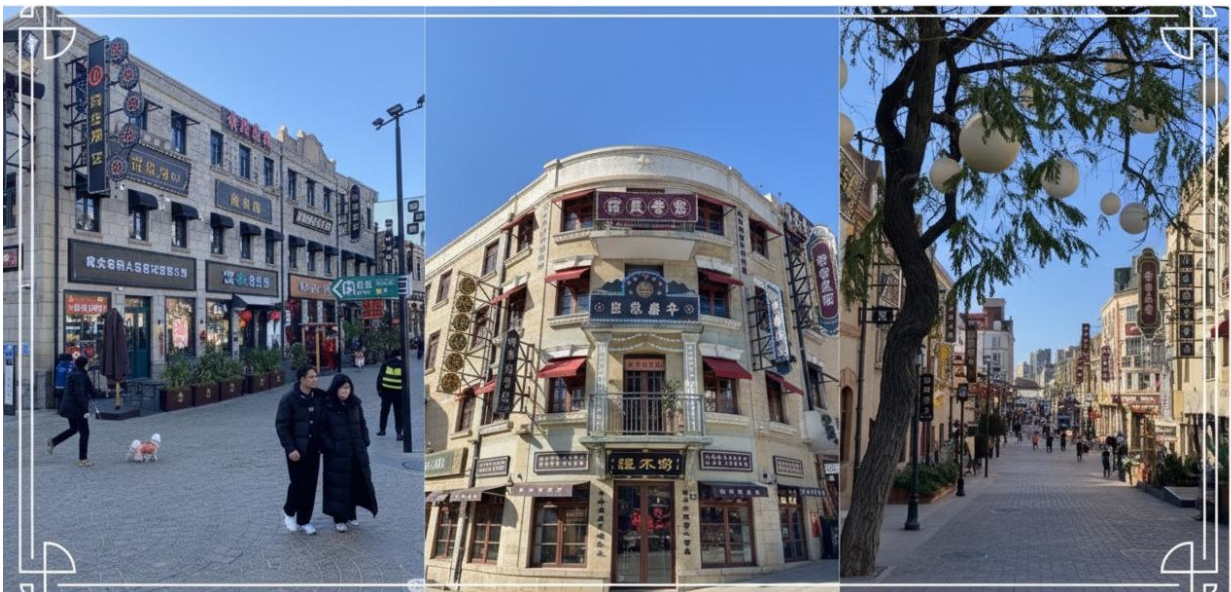
จากนั้นนำท่านชม **โบสถ์คาทอลิก St.Emil หรือ โบสถ์ St.Micheal (ชมภายนอก)** เป็นอีกจุดยอดนิยมของนักท่องเที่ยวที่ต้องการชมสถาปัตยกรรมสไตล์ยุโรปในเมืองชิงเต่า โบสถ์แห่งนี้เป็นโบสถ์ สร้างเสร็จสมบูรณ์ในปี 1934 มีเอกลักษณ์คือ บริเวณอาคารด้านหน้ามีหอนาฬิกาสูง 56 เมตร 2 หลังตั้งอย่างโดดเด่น โดยจะส่งเสียงสัญญาณในทุกวันอาทิตย์ และเทศกาลสำคัญ



นำท่านเดินเล่น **ถนนคนเดินจงซาน** เป็นย่านเก่าแก่ที่เต็มไปด้วยชีวิตชีวาและกลิ่นอายวัฒนธรรมของชนเผ่าฮี้ อาคารบ้านเรือนสองข้างทางยังคงรักษาสถาปัตยกรรมแบบดั้งเดิมไว้ได้อย่างงดงาม ทั้งกำแพงอิฐเก่า ประตูไม้แกะสลัก และโคมแดงที่ประดับเรียงรายตลอดถนน สะท้อนประวัติศาสตร์และวัฒนธรรมของเมืองได้อย่างชัดเจน ตลอดสองข้างทางเรียงรายไปด้วยร้านค้า ร้านอาหาร คาเฟ่ และร้านของฝากมากมาย ให้ท่านได้เพลิดเพลินกับการเลือกซื้อสินค้าท้องถิ่น ชิมอาหารพื้นเมือง และเดินชมบรรยากาศคึกคักทั้งกลางวันและยามค่ำคืน เหมาะสำหรับการเดินเล่น ถ่ายภาพ และสัมผัสวิถีชีวิตของชาวเมืองอย่างใกล้ชิด



แล้วนำท่านเที่ยวชม **เกาะต้าเป่า (Dabao Island)** ย่านประวัติศาสตร์เก่าแก่ของเมืองชิงเต่า ที่ได้รับการบูรณะใหม่เป็นแหล่งท่องเที่ยวเชิงวัฒนธรรม โดดเด่นด้วยสถาปัตยกรรมอาคารเก่าที่ผสมผสานอิทธิพลจีนและยุโรปจากยุคอาณานิคมอย่างกลมกลืนภายในเต็มไปด้วยตรอกเล็ก ๆ ร้านค้า คาเฟ่ แกลเลอรี งานหัตถกรรม และร้านอาหารท้องถิ่น บรรยากาศคลาสสิก อบอุ่น มีเสน่ห์ เหมาะแก่การเดินเล่นและพักผ่อนอย่างเพลิดเพลินเป็นศูนย์รวมไลฟ์สไตล์คนรุ่นใหม่ ผสานศิลปะสมัยใหม่ มีชีวิตชีวา

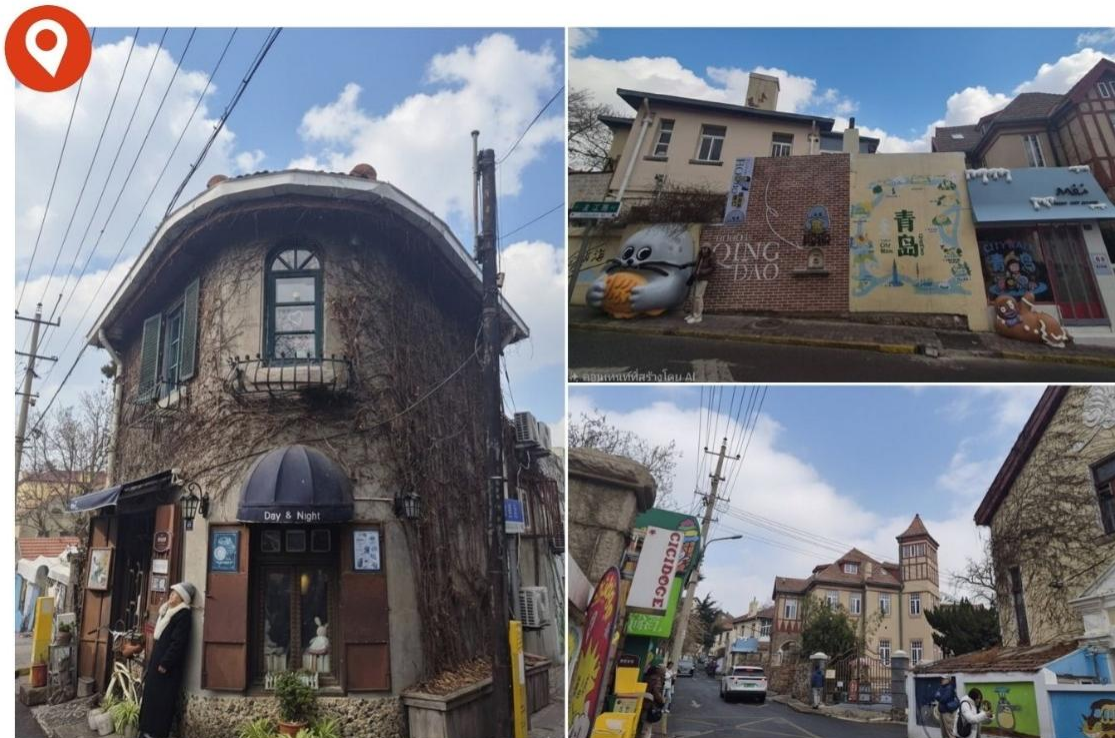


## เที่ยง ๑๑ บริการอาหารเที่ยง ณ ภัตตาคาร

จากนั้นนำท่านเดินทางสู่ **สวนซันฮิว (Signal Hill Park)** สวนสาธารณะชื่อดังใจกลางเมืองชิงเต่า ตั้งอยู่บนเนินเขาสูง สามารถมองเห็นทัศนียภาพของตัวเมืองชิงเต่า หลังคาบ้านสีแดงแบบยุโรป ทำเรือ และแนวชายฝั่งทะเลได้อย่างสวยงาม จากนั้นนำท่าน **ขึ้นชมหอชมวิวยบนยอดเขา** ซึ่งเป็นจุดชมวิวที่สวยงามและเป็นสัญลักษณ์ของเมือง ให้ท่านเก็บภาพความประทับใจแบบพาโนรามา 360 องศา เหมาะสำหรับการถ่ายภาพและพักผ่อนท่ามกลางบรรยากาศธรรมชาติ **(รวมค่าเข้าหอชมวิว)**



จากนั้นเดินเล่นที่ **ถนนหลงเจียง** ถนนสายสวยที่มีชื่อเสียงของเมืองชิงเต่า โดดเด่นด้วยอุโมงค์ต้นไม้สองข้างทาง โดยเฉพาะในฤดูใบไม้ร่วงที่ใบไม้เปลี่ยนสีสวยงาม เหมาะสำหรับเดินเล่น ถ่ายภาพ และสัมผัสบรรยากาศโรแมนติกของเมืองชายทะเล



นำท่านไปเยี่ยมชม **จัตุรัส 54 หรือ May Fourth Square** ซึ่งเป็นแลนด์มาร์คสำคัญของเมืองชิงเต่า ตั้งอยู่ริมอ่าวฟู่ซาน จัตุรัสแห่งนี้มีความหมายลึกซึ้งทั้งในเชิงประวัติศาสตร์และความรักชาติของจีน โดยเฉพาะ ประติมากรรมสีแดงขนาดใหญ่ ที่มีชื่อว่า "สายลมแห่งเดือนพฤษภาคม" (The May Wind) ซึ่งสร้างขึ้นเพื่อระลึกถึง ขบวนการ 4 พฤษภาคม ปี 1919 การเคลื่อนไหวของนักศึกษาและประชาชนที่ลุกขึ้นต่อสู้เพื่อเอกราชและการปฏิรูปประเทศ รูปทรงของประติมากรรมนี้คล้ายกับกระแสมที่หมุนวน แสดงถึงพลังและการต่อสู้เพื่ออนาคตที่ดีกว่า



จากนั้นนำท่าน **ล่องเรือชมแสงไฟอ่าวฟู่ซาน** เพลิดเพลินกับบรรยากาศยามค่ำคืนของเมืองชิงเต่าที่เปล่งประกายด้วยแสงไฟจากอาคารและแลนด์มาร์คสำคัญสองฝั่งอ่าว แสงไฟสะท้อนผิวน้ำทะเลระยิบระยับสร้างบรรยากาศโรแมนติกและน่าประทับใจ ให้ท่านได้ผ่อนคลาย ชมวิวเมืองในมุมมองที่แตกต่าง พร้อมเก็บภาพความทรงจำอันสวยงามยามค่ำคืนของเมืองชายทะเลแห่งนี้



**คำ ๑๑ บริการอาหารค่ำ ณ ภัตตาคาร**

นำท่านเดินทางเข้าสู่ที่พัก

**ที่พัก** 🏨 **Holiday Inn Express หรือเทียบเท่าระดับ 4 ดาว**

**วันที่สี่**

**อุทยานเหลาซาน · พระราชวังไท่ซิง · พิพิธภัณฑ์เมืองซิงเต่า · ชาอู๋โฮ่ว**

๑๑ (เช้า/กลางวัน/เย็น)

**เช้า ๑๑ บริการอาหารเช้า ณ โรงแรม**

หลังอาหารเช้าท่านนำท่านเดินทางสู่ **ภูเขาเหลาซาน** ตั้งอยู่ในเมืองซิงเต่า เป็นภูเขาที่สำคัญในลัทธิเต๋าและมีประวัติยาวนานกว่า 2,000 ปี ภูเขาแห่งนี้มีทัศนียภาพที่งดงาม ทั้งยอดเขาที่สูงชันและทะเลที่สวยงาม นำท่านชม **พระราชวังไท่ซิง** ตั้งอยู่บนยอดภูเขาเหลาซาน เป็นวัดลัทธิเต๋าที่มีความสำคัญและเก่าแก่ที่สุดในพื้นที่ ด้วยประวัติศาสตร์อันยาวนานกว่า 2,000 ปี วัดแห่งนี้ไม่เพียงแต่เป็นศูนย์กลางทางจิตวิญญาณของลัทธิเต๋า แต่ยังเป็นสถานที่ที่สะท้อนถึงความสงบและความศักดิ์สิทธิ์ที่นักท่องเที่ยวและผู้แสวงหาความสงบทางใจต่างมาเยือน

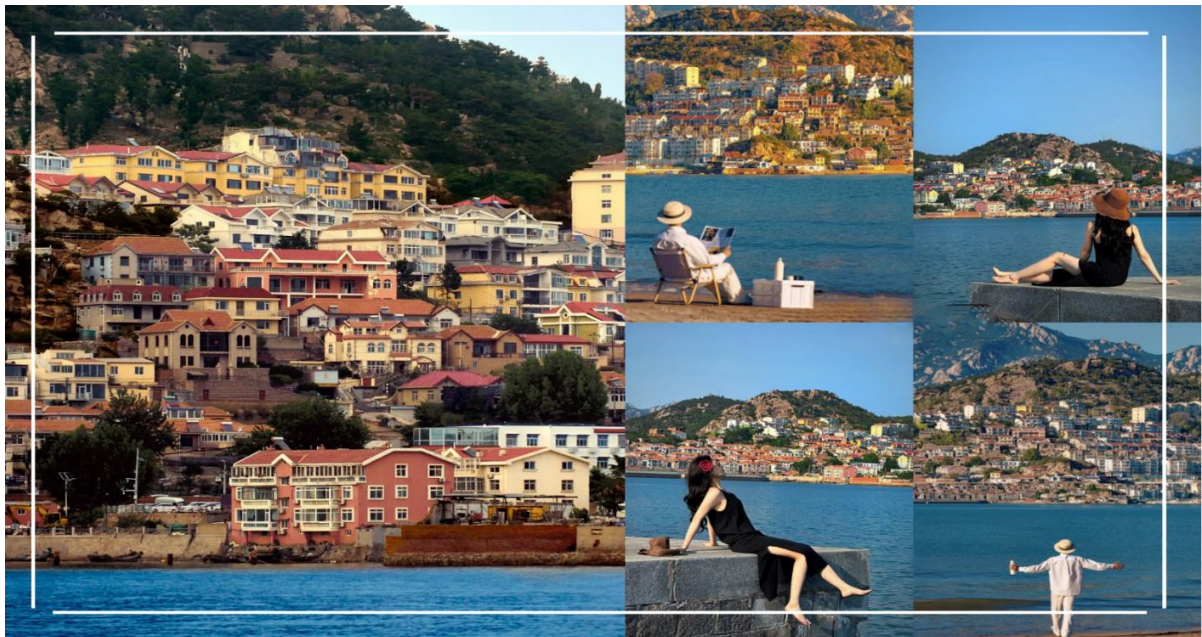


**เที่ยง ๑๑ บริการอาหารเที่ยง ณ ภัตตาคาร**

นำท่านเข้าชม **พิพิธภัณฑ์เมืองชิงเต่า (Qingdao Municipal Museum)** พิพิธภัณฑ์ขนาดใหญ่และทันสมัย ตั้งอยู่ท่ามกลางบรรยากาศร่มรื่น รวบรวมเรื่องราวประวัติศาสตร์และพัฒนาการของเมืองชิงเต่าตั้งแต่อดีตจนถึงปัจจุบัน ผ่านโบราณวัตถุ งานศิลปะ และสื่อมัลติมีเดียหลากหลายรูปแบบ สะท้อนอิทธิพลวัฒนธรรมจีนผสมผสานยุโรป รวมถึงวิถีชีวิตของชาวเมืองชายฝั่งทะเลอย่างชัดเจน ช่วยให้เข้าใจอัตลักษณ์และความเป็นมาของชิงเต่าได้อย่างลึกซึ้ง



นำท่านสัมผัสเสน่ห์ของ **ชาวจีนไขว่ จุดเช็คอินที่กำลังโด่งดังในโลกโซเชียล** ที่มีหมู่บ้านสไตล์อิตาลีสุดชิค ซึ่งสร้างความประทับใจให้กับนักท่องเที่ยวจากทั่วโลก บ้านหลังคาสีส้มสดใสที่ตั้งอยู่ในทำเลที่ลงตัว ด้านหน้าเปิดออกสู่ทะเลอันสวยงาม ส่วนด้านหลังเป็นภูเขาที่ตั้งตระหง่านตัดกับท้องฟ้าสีฟ้าครามที่งดงาม เป็นสถานที่ที่เหมาะสมแก่การถ่ายภาพและพักผ่อนท่ามกลางธรรมชาติที่สวยงาม



## คำ ๑๑ บริการอาหารค่ำ ณ ภัตตาคาร

นำท่านเดินทางเข้าสู่ที่พัก

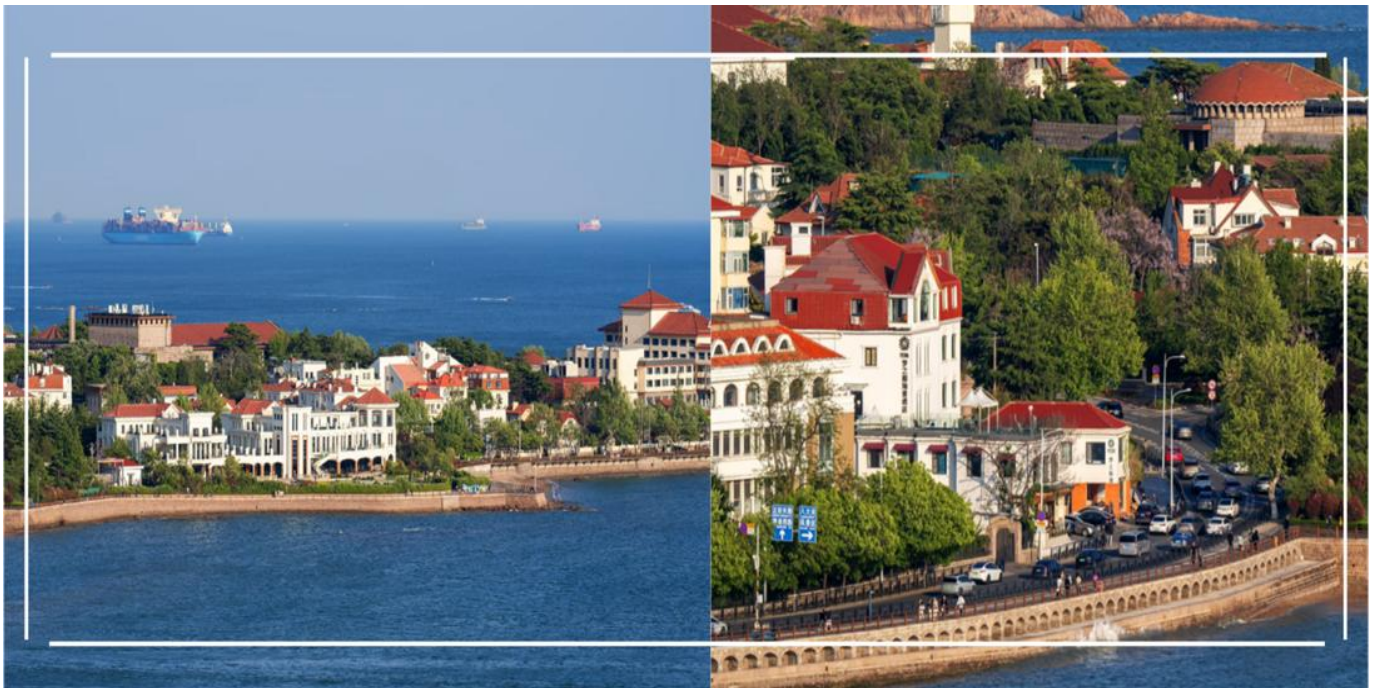
ที่พัก 🏨 Holiday Inn Express หรือเทียบเท่าระดับ 4 ดาว

วันที่ห้า ปาด้ากวน · เมืองจื่อป้อ · ตลาดปาต้าจ้วย · หอชมวิวไห่ใต้

🕒 (เช้า/กลางวัน/เย็น)

## เช้า ๑๑ บริการอาหารเช้า ณ โรงแรม

นำท่านเดินทางสู่ **ปาด้ากวน** เป็นแหล่งท่องเที่ยวชื่อดังในเมืองชิงเต่า มีพื้นที่กว่า 70 เฮกตาร์และเริ่มสร้างขึ้นเมื่อร้อยกว่าปีก่อน ซื่อนี้หมายถึง "ด่านโบราณ 8 ด่าน" ภายในบริเวณนี้มีสถาปัตยกรรมจาก 20 กว่าประเทศ เช่น เยอรมนี ญี่ปุ่น อังกฤษ และฝรั่งเศส รวมกว่า 200 แห่ง ได้รับการขนานนามว่าเป็น **"พิพิธภัณฑ์สถาปัตยกรรมโลก"** อาคารที่มีสไตล์แตกต่างกันกระจายอยู่ตามถนนที่มีเนินเขาขึ้นๆ ลงๆ ทำให้เกิดภาพลวงตา เป็นสถานที่ที่เหมาะสมแก่การเดินชมและถ่ายภาพ



หลังจากนั้น นำท่านเดินทางสู่ **เมืองจื่อป้อ** (ใช้เวลาเดินทางประมาณ 1 ชั่วโมง 30 นาที) เป็นเมืองระดับ Prefecture-level ในมณฑลซานตง (Shandong) ทางตะวันออกของประเทศจีน มีประวัติศาสตร์ยาวนานและเป็นหนึ่งในแหล่งอารยธรรมสำคัญของจีน เมืองจื่อป้อเคยเป็นศูนย์กลางของแคว้นฉี (Qi) ในยุคโบราณ ซึ่งมีบทบาทสำคัญต่อการเมือง เศรษฐกิจ และวัฒนธรรมของจีนในสมัยก่อน ปัจจุบัน เมืองจื่อป้อเป็นเมืองอุตสาหกรรมสำคัญ ควบคู่ไปกับการอนุรักษ์โบราณสถานและแหล่งท่องเที่ยวทางประวัติศาสตร์ อีกทั้งยังมีชื่อเสียงด้านงานหัตถกรรม เครื่องเคลือบ และอาหารท้องถิ่นที่สะท้อนวิถีชีวิตดั้งเดิมของชาวซานตงอย่างชัดเจน

## เที่ยง ๑๑ บริการอาหารเที่ยง ณ ภัตตาคาร

จากนั้นนำท่านเดินทางสู่ **ตลาดปาต้าจว้ย** (ใช้เวลาเดินทางประมาณ 20–30 นาที (ขึ้นอยู่กับสภาพการจราจร)) ซึ่งเป็นตลาดพื้นเมืองชื่อดังของเมืองจ้อป้อ แหล่งรวมอาหารท้องถิ่นและสตรีทฟู้ดขึ้นชื่อมากมาย สะท้อนวิถีชีวิตของชาวจีนอย่างแท้จริง ภายในตลาดเต็มไปด้วยสินค้าหลากหลาย ทั้งอาหารพื้นเมือง ผักผลไม้สด เครื่องเทศ ของแห้ง รวมถึงสินค้าพื้นบ้านและของฝากต่าง ๆ ให้ท่านได้เลือกชมและสัมผัสบรรยากาศวิถีชีวิตของชาวเมืองอย่างใกล้ชิด



นำท่านเที่ยวชม **หอชมวิวไห่ไต๋ (Haidai Tower)** แลนด์มาร์กสถาปัตยกรรมร่วมสมัยที่โดดเด่นที่สุดแห่งหนึ่งของเมืองจ้อป้อ สะท้อนความรุ่งเรืองและอัตลักษณ์ทางวัฒนธรรมของมณฑลซานตง ได้อย่างชัดเจน ตัวอาคารได้รับการออกแบบอย่างทันสมัย ผสมผสานแนวคิดศิลปะดั้งเดิมเข้ากับเส้นสายร่วมสมัย ภายในจัดแสดงนิทรรศการเกี่ยวกับประวัติศาสตร์ วิถีชีวิต และพัฒนาการของพื้นที่ โดยรอบอย่างน่าสนใจ

บริเวณชั้นบนเป็นจุดชมวิวมุมสูงที่สามารถมองเห็นทัศนียภาพของเมืองจ้อป้อได้อย่างกว้างไกล ทั้งตัวเมือง อาคารสมัยใหม่ และภูมิประเทศโดยรอบ ให้ท่านได้สัมผัสมุมมองที่แตกต่างและเก็บภาพความประทับใจอย่างเต็มที่ โดยเฉพาะช่วงเย็นที่แสงธรรมชาติและแสงไฟของเมืองผสมกันอย่างงดงาม เป็นอีกหนึ่งจุดท่องเที่ยวสำคัญที่ช่วยเติมเต็มการเดินทางให้สมบูรณ์ทั้งด้านวัฒนธรรมและความสวยงามของเมืองอย่างแท้จริง



**คำ** ๑๑ **บริการอาหารค่ำ ณ ภัตตาคาร**

นำท่านเดินทางเข้าสู่ที่พัก

**ที่พัก** 🏨 **Holiday Inn Express หรือเทียบเท่าระดับ 4 ดาว**

**วันที่หก** **พิพิธภัณฑ์เครื่องเคลือบสี · เมืองจี่หนาน · เมืองโบราณหมิงสุ่ย**

๑๑ (เช้า/กลางวัน/เย็น)

**เช้า** ๑๑ **บริการอาหารเช้า ณ โรงแรม**

จากนั้น นำท่านเข้าชม **พิพิธภัณฑ์เครื่องเคลือบสี (Colored Glaze Museum)** เมืองจื่อป้อ แหล่งจัดแสดงศิลปะเครื่องเคลือบสีโบราณอันเลื่องชื่อของจีน ซึ่งมีประวัติยาวนานกว่าพันปี จื่อป้อถือเป็นหนึ่งในศูนย์กลางการผลิตเครื่องเคลือบสีที่สำคัญที่สุดของประเทศ ภายในพิพิธภัณฑ์จัดแสดงผลงานเครื่องเคลือบสีหลากหลายยุคสมัย ตั้งแต่ราชวงศ์โบราณจนถึงงานศิลปะร่วมสมัย ถ่ายทอดภูมิปัญญาดั้งเดิม เทคนิคการเผา และความงดงามของสีสันทันที่เป็นเอกลักษณ์ นอกจากนี้ ยังมีการจัดแสดงขั้นตอนการผลิตเครื่องเคลือบสีอย่างละเอียด ช่วยให้ท่านเข้าชมเข้าใจถึงคุณค่าทางวัฒนธรรมและศิลปะของงานหัตถศิลป์จีน พร้อมโอกาสเลือกชมและซื้อของที่ระลึกเครื่องเคลือบสีอันประณีต เป็นความประทับใจอีกหนึ่งจุดสำคัญของการเดินทางสู่เมืองจื่อป้อ



จากนั้นนำท่านออกเดินทางสู่ **เมืองจี่หนาน** (ใช้เวลาเดินทางประมาณ 3-4 ชั่วโมง) เมืองหลวงของมณฑลซานตง ซึ่งมีประวัติศาสตร์ยาวนานและได้รับสมญานามว่า “นครแห่งบ่อน้ำพุ” เนื่องจากมีบ่อน้ำพุธรรมชาติกระจายอยู่ทั่วเมือง เมืองจี่หนานโดดเด่นด้วยการผสมผสานระหว่างความเป็นเมืองเก่าแก่ทางวัฒนธรรมกับความทันสมัยในปัจจุบัน รายล้อมด้วยภูเขา ทะเลสาบ และสวนสาธารณะบรรยากาศสงบ ร่มรื่น เหมาะแก่การพักผ่อนและการท่องเที่ยวเชิงวัฒนธรรมอย่างแท้จริง

## เที่ยง ๑๑ บริการอาหารเที่ยง ณ ภัตตาคาร

หลังจากนั้นนำท่านเที่ยวชม **เมืองโบราณหมิงสุ่ย** เมืองเก่าอันมีเสน่ห์ริมสายน้ำ ที่ยังคงรักษาบรรยากาศและสถาปัตยกรรมจีนโบราณไว้อย่างงดงาม บ้านเรือนโบราณ ศาลาไม้ และสะพานหินเรียงรายตลอดแนวลำคลองใสสะอาด สะท้อนวิถีชีวิตและวัฒนธรรมดั้งเดิมของชาวจีนในอดีตอย่างชัดเจน บรรยากาศโดยรอบเจียบสงบร่มรื่น เหมาะแก่การเดินเล่นอย่างผ่อนคลาย

ภายในเมืองมีร้านค้าท้องถิ่น คาเฟ่สไตล์จีนโบราณ และร้านขายของที่ระลึกมากมาย ให้ท่านได้เลือกชมและสัมผัสเสน่ห์แบบเมืองเก่าอย่างใกล้ชิด ในช่วงเย็นแสงไฟโคมจีนจะส่องสว่างทั่วทั้งเมือง สร้างบรรยากาศอบอุ่นและโรแมนติก ชวนให้นึกถึงภาพในหนังจีนย้อนยุค เป็นอีกหนึ่งสถานที่ที่ช่วยเติมเต็มการเดินทางให้เต็มไปด้วยความประทับใจและคุณค่าทางวัฒนธรรม



## ค่ำ ๑๑ บริการอาหารค่ำ ณ ภัตตาคาร

นำท่านเดินทางเข้าสู่ที่พัก

ที่พัก 🏨 **Holiday Inn Express** หรือเทียบเท่าระดับ 4 ดาว

วันที่เจ็ด **บ่อน้ำพุเป่าทู่ · ทะเลสาบตำหมิง (ไม่รวมเรือ) · ถนนคนเดินจู่สุ่ยถึง  
สนามบินจีหนานเหยาเจียง · สนามบินสุวรรณภูมิ**

๑๑ (เช้า/กลางวัน/เย็น)

## เช้า ๑๑ บริการอาหารเช้า ณ โรงแรม

จากนั้นนำท่านเดินทางสู่ **บ่อน้ำพุเป่าทู่ (Baotu Spring)** หนึ่งใน **บ่อน้ำพุธรรมชาติที่มีชื่อเสียง** และเก่าแก่ที่สุดของเมืองจีหนาน ได้รับการยกย่องว่าเป็น “อันดับหนึ่งแห่งบ่อน้ำพุใต้ฟ้า” ชมความงดงามของน้ำพุใสที่พุ่งขึ้นจากใต้ดินตลอดทั้งปี ท่ามกลางบรรยากาศสวนสไตล์จีนโบราณ รายล้อมด้วยศาลา สะพาน และต้นไม้ร่มรื่น ให้ท่านได้เพลิดเพลินกับการถ่ายภาพและสัมผัสเสน่ห์ทางวัฒนธรรมของเมืองแห่งบ่อน้ำพุ



นำท่านเดินเล่นและถ่ายภาพบรรยากาศอันร่มรื่นของ **ทะเลสาบต้าหมิง (ไม่รวมล่องเรือ)** สถานที่ท่องเที่ยวชื่อดังประจำเมืองจี่หนาน โดดเด่นด้วยทัศนียภาพของผืนน้ำใสสะอาด รายล้อมด้วยต้นหลิว สะพานโบราณ และอาคารสถาปัตยกรรมแบบจีนดั้งเดิม ให้ท่านเพลิดเพลินกับบรรยากาศอันเงียบสงบ เหมาะแก่การพักผ่อนและเก็บภาพความประทับใจ



## เที่ยง ๑๑ บริการอาหารเที่ยง ณ ภัตตาคาร

จากนั้น นำท่านเดินเล่น **ถนนคนเดินจู่ส่วยตึง** ถนนโบราณชื่อดังของเมืองจี๋หนาน โดดเด่นด้วยลำคลองน้ำใสไหลผ่านตลอดแนวถนน บรรยากาศเจียบสงบและมีเสน่ห์แบบเมืองเก่า สองฝั่งทางเรียงรายด้วยบ้านเรือนสถาปัตยกรรมดั้งเดิม ร้านค้าเล็ก ๆ คาเฟ่ และของที่ระลึก ให้ท่านได้เพลิดเพลินกับการถ่ายภาพและสัมผัสวิถีชีวิตท้องถิ่นอย่างใกล้ชิด



## ค่ำ ๑๑ บริการอาหารค่ำ ณ ภัตตาคาร

หลังอาหารนำท่านเดินทางสู่ **สนามบินจี๋หนานเหย้าเจียง** เพื่อเดินทางกลับประเทศไทย  
**21.35 น.** ออกเดินทางกลับสู่ **ประเทศไทย** โดยเที่ยวบินที่ **SC8075**

**วันที่แปด** เดินทางถึงสนามบินสุวรรณภูมิโดยสวัสดิภาพ









📶 (-/-/-)

**01.25 น.** เดินทางถึง **สนามบินสุวรรณภูมิ** โดยสวัสดิภาพ








\*\*\*\*\*

**\*\***หมายเหตุ : โปรแกรมอาจมีการสลับวันหรือเปลี่ยนแปลงไปตามความเหมาะสมโดยไม่แจ้งให้ทราบล่วงหน้า ขึ้นอยู่กับตามสถานการณ์ท้องถิ่น สถานที่ท่องเที่ยว เทศกาล หรือ สภาพอากาศท้องถิ่น ณ เวลานั้น ทั้งนี้ การเปลี่ยนทางบริษัทจะคำนึงถึงประโยชน์และความปลอดภัยของทุกท่านเป็นหลักสำคัญ **\*\***

## อัตราค่าบริการนี้รวม

-  ตัวเครื่องบิน ไป-กลับ พร้อมคนละ
-  ค่าโรงแรมที่พักตามที่ระบุในรายการ
-  ค่าอาหารทุกมื้อตามรายการที่ระบุ (สงวนสิทธิ์ในการสลับมือ หรือเปลี่ยนแปลงเมนูอาหารตามสถานการณ์)
-  ค่าธรรมเนียมเข้าชมสถานที่ และค่ารถโค้ชปรับอากาศนำเที่ยวตามรายการที่ระบุ
-  ค่ามัคคุเทศก์ท้องถิ่น และหัวหน้าทัวร์นำเที่ยวคนไทย
-  ภาษีน้ำมัน และภาษีตัวทุกชนิด (สงวนสิทธิ์ในการเรียกเก็บเพิ่ม หากสายการบินมีการปรับขึ้นก่อนวันเดินทาง)
-  ประกันอุบัติเหตุ ค่ารักษาพยาบาล วงเงินไม่เกิน 500,000 บาทและวงเงินประกันชีวิตไม่เกิน 1,000,000บาท (เงื่อนไขเป็นไปตามที่ระบุในกรมธรรม์)
-  ค่าน้ำหนักกระเป๋าท่านละ 1 ชิ้น น้ำหนักไม่เกิน 20 กิโลกรัม และถือขึ้นเครื่องได้ไม่เกิน 7กิโลกรัม

## อัตราค่าบริการนี้ไม่รวม

-  ค่าธรรมเนียมออกหนังสือเดินทางไทย หรือค่าธรรมเนียมสำหรับผู้ที่ถือหนังสือเดินทางต่างชาติ (หากมีการเรียกเก็บเพิ่ม)
-  ค่าใช้จ่ายส่วนตัวอื่นๆ ที่ไม่ได้ระบุไว้ในรายการ
-  ค่าส่วนต่างน้ำหนักกระเป๋าเดินทาง กรณีที่เกินกว่าสายการบินกำหนด
-  ค่าใช้จ่ายอันเกิดจากความล่าช้าของสายการบิน อุบัติภัยธรรมชาติ การประท้วง การก่อจลาจล การนัดหยุดงาน ซึ่งอยู่นอกเหนือจากความควบคุมของบริษัทฯ
-  ค่าใช้จ่ายส่วนเกินหากหน่วยงานรัฐบาลไทย/จีน มีการปรับเปลี่ยนข้อตกลงกำหนดเกี่ยวกับการกักตัว หรือขอเรียกตรวจโรคเพิ่มเติม
-  ค่าทิปไกด์ท้องถิ่น พนักงานขับรถ และหัวหน้าทัวร์ ท่านละ 2,000 บาท/ทริป/ลูกทัวร์ 1 ท่าน
-  ภาษีมูลค่าเพิ่ม ( VAT 7 % ) และภาษีหัก ณ ที่จ่าย 3%

# เงื่อนไขการสำรองที่นั่งและการยกเลิกตั๋ว

## การจองตั๋ว

- กรุณาจองตั๋วล่วงหน้า ก่อนการเดินทาง พร้อมชำระมัดจำ ท่านละ **10,000 บาท** ทั้งนี้ ส่วนที่เหลือชำระเต็มจำนวนไม่น้อยกว่า 31 วันก่อนวันเดินทาง หากไม่ชำระภายในระยะเวลาดังกล่าว บริษัทฯ ขอสงวนสิทธิ์ถือว่าท่าน ยกเลิกการเดินทางโดยอัตโนมัติ
- **กรณีราคาตั๋วโปรโมชั่น ราคาตั๋วพิเศษ ต้องชำระค่าตั๋วเต็มจำนวน 100% เท่านั้น**

## กรณียกเลิก

- ยกเลิกก่อนวันเดินทาง 45 วันขึ้นไป บริษัทฯ คืนเงินมัดจำทั้งหมด โดยหักค่าใช้จ่ายที่เกิดขึ้นจริง อาทิ ค่าตัวเครื่องบิน ค่าโรงแรม ค่าพาหนะ ฯลฯ
- ยกเลิกก่อนวันเดินทางน้อยกว่า 45 วัน บริษัทฯ ขอหักค่าตั๋ว 50% จากราคาขาย และหักค่าใช้จ่ายที่เกิดขึ้นจริง อาทิ ค่าตัวเครื่องบิน ค่าโรงแรม ค่าพาหนะ ฯลฯ
- ยกเลิกก่อนวันเดินทางตั้งแต่ 30 วันลงมา บริษัทฯ ขอสงวนสิทธิ์ ไม่คืนค่าตั๋วทั้งหมด ไม่ว่ากรณีใด ๆ ทั้งสิ้น

## การจองตั๋ว : ช่วงวันหยุดเทศกาล หรือวันหยุดยาว

- กรุณาทำการจองตั๋วล่วงหน้าก่อนวันเดินทาง พร้อมชำระมัดจำ ท่านละ **15,000 บาท** ทั้งนี้ ส่วนที่เหลือชำระเต็มจำนวนไม่น้อยกว่า 35 วันก่อนวันเดินทาง หากไม่ชำระภายในระยะเวลาดังกล่าว บริษัทฯ ขอสงวนสิทธิ์ถือว่าท่านยกเลิกการเดินทางโดยอัตโนมัติ
- **กรณีราคาตั๋วโปรโมชั่น ราคาตั๋วพิเศษ ต้องชำระค่าตั๋วเต็มจำนวน 100% เท่านั้น**

## กรณียกเลิก : ช่วงวันหยุดเทศกาล หรือวันหยุดยาว

- ยกเลิกก่อนวันเดินทาง 60 วันขึ้นไป บริษัทฯ คืนเงินมัดจำทั้งหมด โดยหักค่าใช้จ่ายที่เกิดขึ้นจริง อาทิ ค่าตัวเครื่องบิน ค่าโรงแรม ค่าพาหนะ ฯลฯ
- ยกเลิกก่อนวันเดินทางน้อยกว่า 60 วัน บริษัทฯ หักค่าตั๋ว 50% จากราคาขาย และหักค่าใช้จ่ายที่เกิดขึ้นจริง อาทิ ค่าตัวเครื่องบิน ค่าโรงแรม ค่าพาหนะ ฯลฯ
- ยกเลิกก่อนวันเดินทางตั้งแต่ 45 วันลงมา บริษัทฯ ขอสงวนสิทธิ์ ไม่คืนค่าตั๋วทั้งหมด ไม่ว่ากรณีใด ๆ ทั้งสิ้น

## กรณีเจ็บป่วย

- กรณีเจ็บป่วย จนไม่สามารถเดินทางได้ ผู้เดินทางต้องยื่นหลักฐานพร้อมใบรับรองแพทย์ประกอบ เพื่อใช้ในการยื่นขอยกเลิก หรือเลื่อนการเดินทาง กับสายการบินและหน่วยงานที่เกี่ยวข้อง ทั้งนี้ ขึ้นอยู่กับการพิจารณาของสายการบิน และหน่วยงานที่เกี่ยวข้องเป็นสำคัญ หากมีค่าใช้จ่ายเพิ่มเติมเกิดขึ้น ผู้เดินทางต้องเป็นผู้รับผิดชอบค่าใช้จ่ายดังกล่าวเอง
- ในกรณีเจ็บป่วยกะทันหันและแจ้งล่วงหน้าเพียง 10 วันทำการ ทางบริษัทฯ ขอสงวนสิทธิ์ ไม่คืนเงินทุกกรณี

## รายละเอียดเพิ่มเติม

- บริษัทฯ มีสิทธิ์ในการเปลี่ยนแปลงโปรแกรมทัวร์ในกรณีที่เกิดเหตุสุดวิสัย ซึ่งไม่อาจแก้ไขได้
- เกี่ยวกับ ราคา และรายการท่องเที่ยว สามารถเปลี่ยนแปลงได้ตามความเหมาะสม โดยคำนึงถึงผลประโยชน์ของผู้เดินทางเป็นสำคัญ
- หนังสือเดินทางต้องมีอายุการใช้งานเหลือไม่น้อยกว่า 6 เดือน และบริษัทฯ รับเฉพาะผู้มีจุดประสงค์เดินทางเพื่อท่องเที่ยวเท่านั้น (บริษัทฯ จะไม่รับผิดชอบหากหนังสือเดินทางมีอายุน้อยกว่า 6 เดือน และทำให้ไม่สามารถเดินทางได้) **หมายเหตุ:** สำหรับผู้เดินทางที่มีอายุต่ำกว่า 18 ปี และไม่ได้เดินทางกับบิดาหรือมารดา ต้องมีจดหมายยินยอมจากบิดาหรือมารดาแนบมาด้วย
- **บริษัทฯ จะไม่รับผิดชอบใด ๆ กรณีเกิดความล่าช้าของสายการบิน สายการบินยกเลิกบิน การประท้วง การนัดหยุดงาน การก่อกองจลาจล หรือกรณีที่มีผู้เดินทางถูกปฏิเสธการเข้าหรือออกเมืองจากเจ้าหน้าที่ตรวจคนเข้าเมือง หรือเจ้าหน้าที่กรมแรงงาน ทั้งจากประเทศไทยและต่างประเทศ ซึ่งอยู่นอกเหนือความรับผิดชอบของบริษัทฯ รวมถึงเหตุภัยพิบัติทางธรรมชาติ (ลูกค้าต้องยอมรับเงื่อนไขนี้ ในกรณีเกิดเหตุสุดวิสัย บริษัทฯ อาจปรับเปลี่ยนโปรแกรมตามความเหมาะสม)**
- **บริษัทฯ จะไม่รับผิดชอบใด ๆ ทั้งสิ้น หากผู้เดินทางประสบเหตุฉุกเฉินจากโรคประจำตัว ซึ่งไม่ได้เกิดจากอุบัติเหตุในรายการท่องเที่ยว (ลูกค้าต้องยอมรับเงื่อนไขนี้ในกรณีเกิดเหตุสุดวิสัยที่อยู่นอกเหนือความรับผิดชอบของบริษัทฯ)**
- บริษัทฯ จะไม่รับผิดชอบใด ๆ ทั้งสิ้น หากท่านใช้บริการของบริษัทฯ ไม่ครบถ้วน เช่น ไม่เข้าร่วมบางรายการหรือไม่ทานอาหารบางมื้อ เนื่องจากค่าใช้จ่ายทั้งหมด บริษัทฯ ได้ชำระเหมาจ่ายกับตัวแทนต่างประเทศแล้ว
- บริษัทฯ จะไม่รับผิดชอบในกรณีสิ่งของสูญหายจากการโจรกรรม หรืออุบัติเหตุที่เกิดจากความประมาทของนักท่องเที่ยวเอง รวมถึงกรณีกระเป๋าเดินทางสูญหายหรือชำรุดจากสายการบิน
- กรณีตรวจคนเข้าเมืองทั้งที่กรุงเทพฯ และต่างประเทศ ปฏิเสธมิให้เดินทางออกหรือเข้าประเทศที่ระบุในรายการเดินทาง บริษัทฯ ขอสงวนสิทธิ์ ไม่คืนค่าบริการในทุกกรณี
- ตัวเครื่องบินเป็นตัวราคาพิเศษ กรณีท่านไม่เดินทางพร้อมคณะ จะไม่สามารถเลื่อนวันเดินทาง คืนเงิน หรือเปลี่ยนชื่อผู้โดยสารได้ หากมีการปรับราคาตัวตามอัตราค่าน้ำมันหรือค่าเงินแลกเปลี่ยน บริษัทฯ ขอสงวนสิทธิ์ในการปรับราคาตัวดังกล่าว

- เมื่อท่านชำระเงินไม่ว่าจะทั้งหมดหรือบางส่วน ผ่านตัวแทนหรือชำระตรงกับบริษัทฯ ถือว่าท่านยอมรับเงื่อนไขและข้อตกลงทั้งหมดที่ระบุไว้ข้างต้นแล้ว
- สำหรับกรุ๊ปเดินทางในช่วงวันหยุดหรือเทศกาล ที่ต้องการันตีมัดจำกับสายการบินหรือตัวแทนทั้งในประเทศและต่างประเทศ รวมถึงเที่ยวบินพิเศษ เช่น Charter Flight หรือ Extra Flight จะไม่มีการคืนเงินมัดจำหรือค่าทัวร์ใด ๆ ทั้งสิ้น
- หนังสือเดินทาง (Passport) ต้องไม่มีการชำรุด เปียกน้ำ ชัดเขียน หรือตราประทับลายการ์ตูนที่ไม่ใช่ตราประทับอย่างเป็นทางการของเจ้าหน้าที่ตรวจคนเข้าเมือง กรุณาตรวจสอบหนังสือเดินทางของท่านก่อนการเดินทาง หากเจ้าหน้าที่ปฏิเสธการเข้า-ออกเมือง บริษัทฯ จะไม่รับผิดชอบใด ๆ ทั้งสิ้น
- กรณีใช้หนังสือเดินทางราชการ (เล่มสีน้ำเงิน) เพื่อการท่องเที่ยวกับคณะทัวร์ หากถูกปฏิเสธการเข้า-ออกประเทศใด ๆ บริษัทฯ ขอสงวนสิทธิ์ไม่คืนค่าทัวร์และไม่รับผิดชอบใด ๆ ทั้งสิ้น
- กรณีมี “คดีความ” ที่ไม่อนุญาตให้เดินทางออกนอกประเทศ โปรดตรวจสอบก่อนจองทัวร์ หากไม่สามารถเดินทางได้ ซึ่งอยู่นอกเหนือการควบคุมของบริษัทฯ บริษัทฯ จะไม่รับผิดชอบใด ๆ ทั้งสิ้น
- กรณี “หญิงตั้งครรภ์” ท่านต้องมีใบรับรองแพทย์ระบุว่าสามารถเดินทางได้ รวมถึงระบุอายุครรภ์ที่ชัดเจน บริษัทฯ จะไม่รับผิดชอบในกรณีที่เกิดปัญหาด้านสุขภาพที่เกี่ยวข้อง ซึ่งอยู่นอกเหนือการควบคุมของบริษัทฯ
- ห้องพักแต่ละโรงแรมมีลักษณะแตกต่างกัน ได้แก่ ห้องเดี่ยว (Single), ห้องคู่ (Twin/Double) และห้องพักแบบ 3 ท่าน (Triple Room) โดยห้องพักแต่ละประเภทอาจจะไม่ติดกัน และบางโรงแรมอาจไม่มีห้องพักแบบ 3 ท่าน ซึ่งอาจเป็น 1 เตียงใหญ่ กับ 1 เตียงเสริมแทน
  - กรณีห้อง Twin Bed (เตียงเดี่ยว 2 เตียง) หากโรงแรมไม่มีหรือเต็ม บริษัทขอปรับเป็นห้อง Double Bed โดยไม่ต้องแจ้งให้ทราบล่วงหน้า
  - กรณีห้องพักแบบ Double Bed หากโรงแรมไม่มีหรือเต็ม บริษัทขอปรับเป็นห้อง Twin Bed โดยไม่ต้องแจ้งให้ทราบล่วงหน้า
  - กรณีพักแบบ Triple Room (3 ท่าน 1 ห้อง) ท่านที่ 3 อาจใช้เตียงเสริม (Extra Bed), โซฟาเบด (Sofa Bed) หรือฟูกเสริม ทั้งนี้ขึ้นอยู่กับรูปแบบการจัดห้องพักของแต่ละโรงแรม
- กรณีผู้เดินทางเป็นชาวอิสลาม ไม่รับประทานเนื้อสัตว์ หรือแพ้อาหารบางประเภท กรุณาแจ้งเจ้าหน้าที่ล่วงหน้าเป็นกรณีพิเศษ
- กรณีผู้เดินทางต้องการความช่วยเหลือพิเศษ เช่น ต้องการใช้รถเข็น (วีลแชร์) กรุณาแจ้งบริษัทฯ อย่างน้อย 5-7 วันก่อนการเดินทาง มิฉะนั้นจะไม่สามารถจัดเตรียมล่วงหน้าได้
- ภาพที่ใช้ในโปรแกรมเป็นภาพเพื่อการโฆษณาเท่านั้น

**\*\* ก่อนตัดสินใจจองทัวร์ กรุณาอ่านเงื่อนไขการเดินทางและรายการทัวร์ทุกหน้าอย่างละเอียด และเข้าใจต้องแท้ เพื่อประโยชน์ของท่านเอง ทางบริษัทฯ จะถือว่าท่านรับทราบและยอมรับในเงื่อนไขต่างๆ ที่ระบุไว้ในรายการทัวร์ทั้งหมดแล้ว \*\***